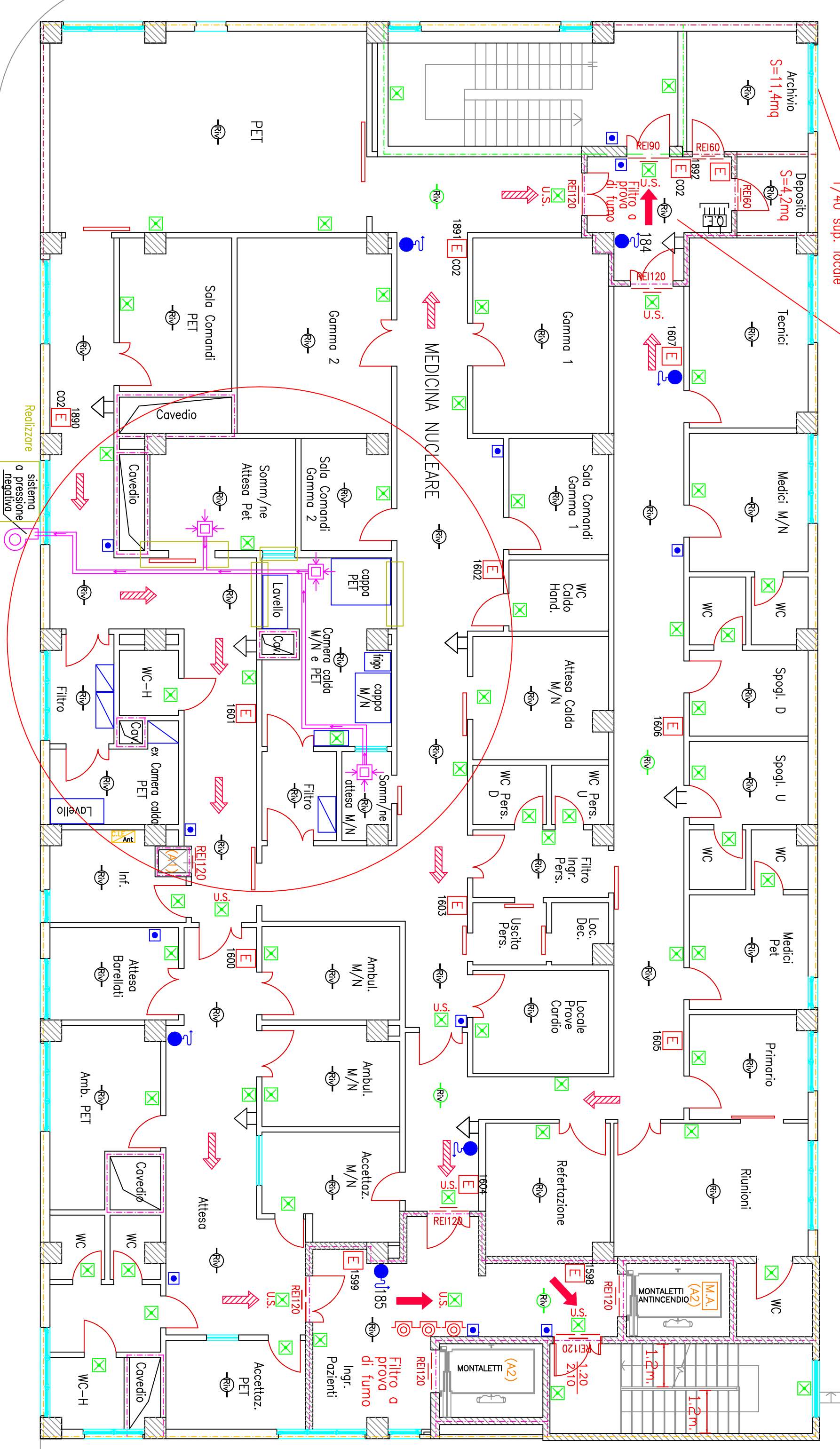


SCALA 1:100

PROGETTO MODIFICHE CAMERA CALDA

MEDICINA NUCLEARE

CORPO H



Filtro a prova di fumo in (in sovrappressione)

erazione permanente 1/40 sup. locale

Lavori da eseguire:

- 1) spostare lato apertura porta scorrevole
- 2) installare passa farmaci
- 3) eliminare porta e murare
- 4) spostare cappo e fare impianti
- 5) realizzare sistema a differenza di pressione tra camera calda filtro e passafarmaci